

# Паспорт проекта

## «Бережливые технологии в условиях проведения вакцинации от COVID-19 в БУЗ УР «Воткинская ГБ №1 МЗ УР»

УТВЕРЖДАЮ  
Главный врач

\_\_\_\_\_ А.В. Телегина

Согласовано РЦ ПМСП

### Общие данные:

Заказчик: Телегина Анна Валерьевна – главный врач

Процесс: Бережливые технологии в условиях проведения вакцинации от COVID-19

Границы процесса: поликлиника БУЗ УР «Воткинская ГБ №1 МЗ УР»

Руководитель проекта: Яковлева Инна Леонидовна

Команда проекта: Яковлева И.Л., Ожегова Н.П., Беляева Н.Л., Вьюжкова Э.Р., Яковлева И.В., Фокина А.С.

### Обоснование:

1. Определение приоритетных категорий вакцинируемых
2. Сокращение времени ожидания вакцинируемых у кабинета врача

### Цель:

Наименование цели	Текущий показатель	Целевой показатель
Количество пересечений потоков пациентов для проведения вакцинации (1 и 2 компонент)	3	0
Время прохождения вакцинации	120 мин	45 мин

### Сроки:

1. Защита проекта: 18.02.2021г.
2. Анализ текущей ситуации: 18.02.2021г – 04.03.2021г.
3. Развертывание системы мероприятий: 05.03.2021г. – 12.03.2021г.
4. Внедрение проекта: 15.03.2021г. – 15.04.2021г.
5. Закрытие проекта: 23.04.2021г.

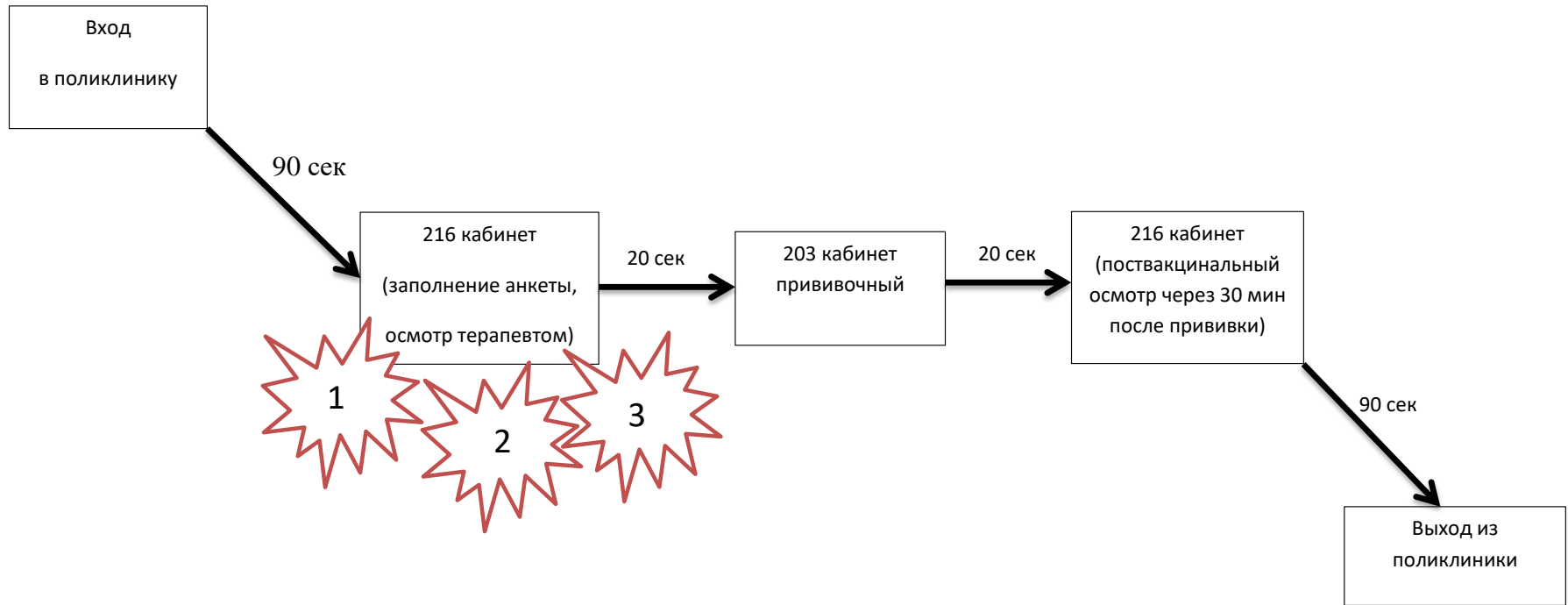
Эффекты:

# Команда проекта

Руководитель проекта -  
Зам. гл. врача по АППН  
\_\_\_\_\_ И.Л. Яковлева

ФИО	Должность	Отв. за этап участия (роль)
Яковлева Инна Леонидовна	Зам.гл.врача по АППН	Лидер проекта Внедрение СОК
Ожегова Наталья Петровна	Зав. терапевтическим отделением	внедрение СОК
Вьюжкова Эльза Раисовна	Старшая медсестра поликлиники	внедрение СОК
Беляева Наталия Львовна	Старшая медсестра терапевтического отделения	Создание и внедрение обучающего модуля для среднего медицинского персонала
Яковлева Ирина Викторовна	Медицинская сестра т/о	

# Карта потока создания ценностей (было)



1	Длительное ожидание у кабинета врача терапевта (до 120 мин)
2	Сильная загруженность сервера поликлиники
3	Пациенты не приходят в назначенное время

# Пирамида проблем

**РФ**

**УР**

**ВГБ №1**

1. Неорганизованный поток пациентов желающих пройти вакцинацию от COVID-19.

1. Составляются списки приоритетных категорий вакцинируемых

# Диаграмма Исикавы

## РАБОЧЕЕ МЕСТО

- Кабинеты находятся на 2 этаже 1 корпуса поликлиники.
- Анкетирование производится пациентами самостоятельно.

## МЕТОДОЛОГИЯ

- разделение обязанностей между медсестрой и врачом
- наличие бумажных носителей

## МАТЕРИАЛЫ

- Недопонимание информации определенными категориями граждан, о необходимости вакцинации

## ПЕРСОНАЛ

- Неукомплектованность штатов
- психологическая неустойчивость

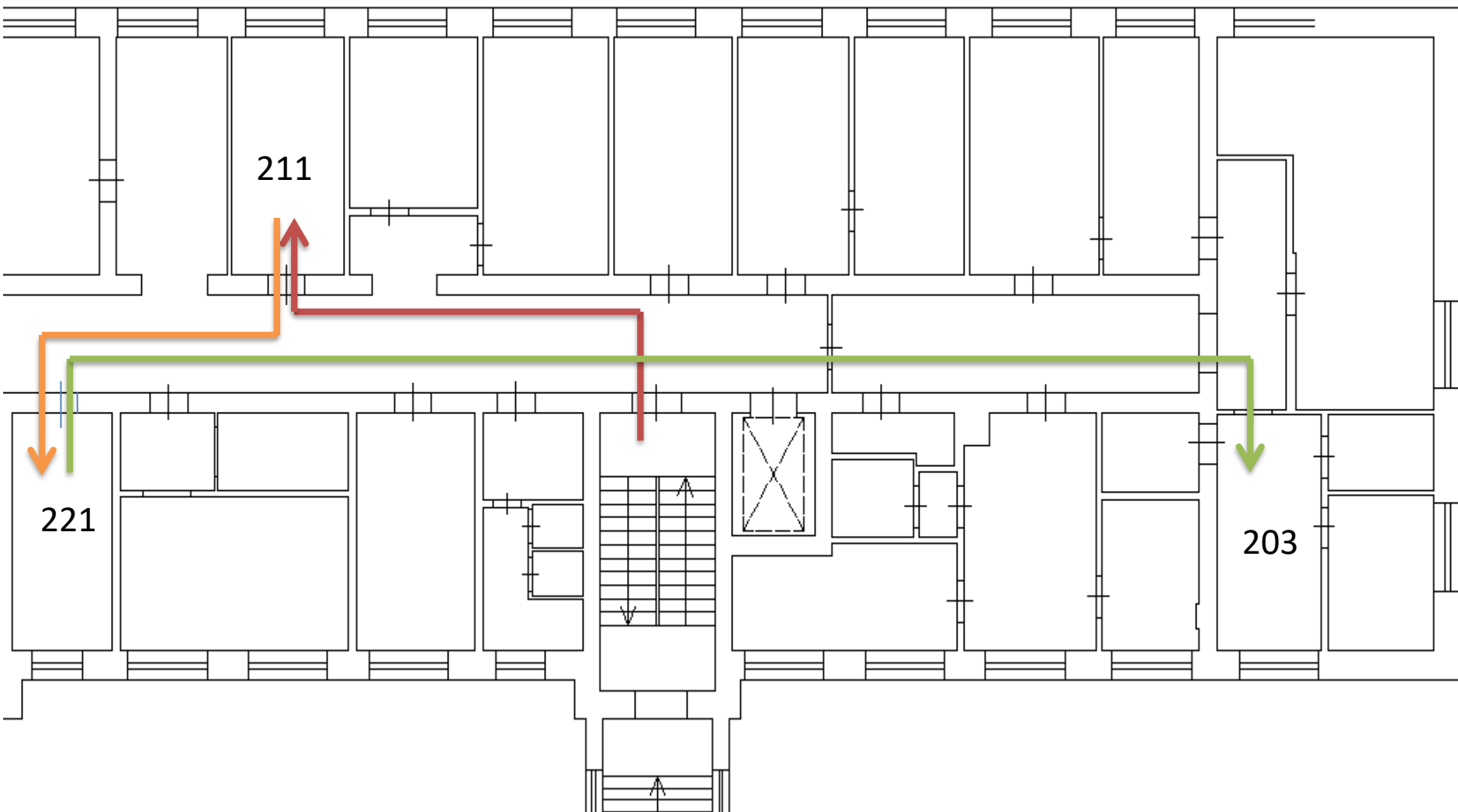
## ТЕХПРОБЛЕМЫ

- Зависание компьютеров во время работы с ЭАК,
- бумажный документооборот
- внедрение системы электронной коммуникации мед.подразделений
- Зависание сайта с регистром

## СРЕДА (ПАЦИЕНТ)

- максимальное информирование пациентов по вопросам вакцинации от COVID-19

# Стандартная операционная карта маршрутизации пациентов для проведения вакцинации от КОВИД-19 (было)



211 кабинет	Подготовка документов, заполнение анкет перед вакцинацией
221 кабинет	Осмотр врача
203 кабинет	Кабинет проведения вакцинации

# Проблемы и решения

№ Проблемы*	Коренные причины
1. Длительное время ожидания пациентов для заполнения анкеты перед вакцинацией	1. Пациенты записавшиеся через интернет приходят раньше времени 2. Слабая организация разделения потоков пациентов.
2. Большой поток пациентов в определенные временные промежутки	1. Несвоевременная явка запланированных по времени пациентов 2. Не явившиеся в назначенное время и день пациенты, приходят с опозданием или в другой день

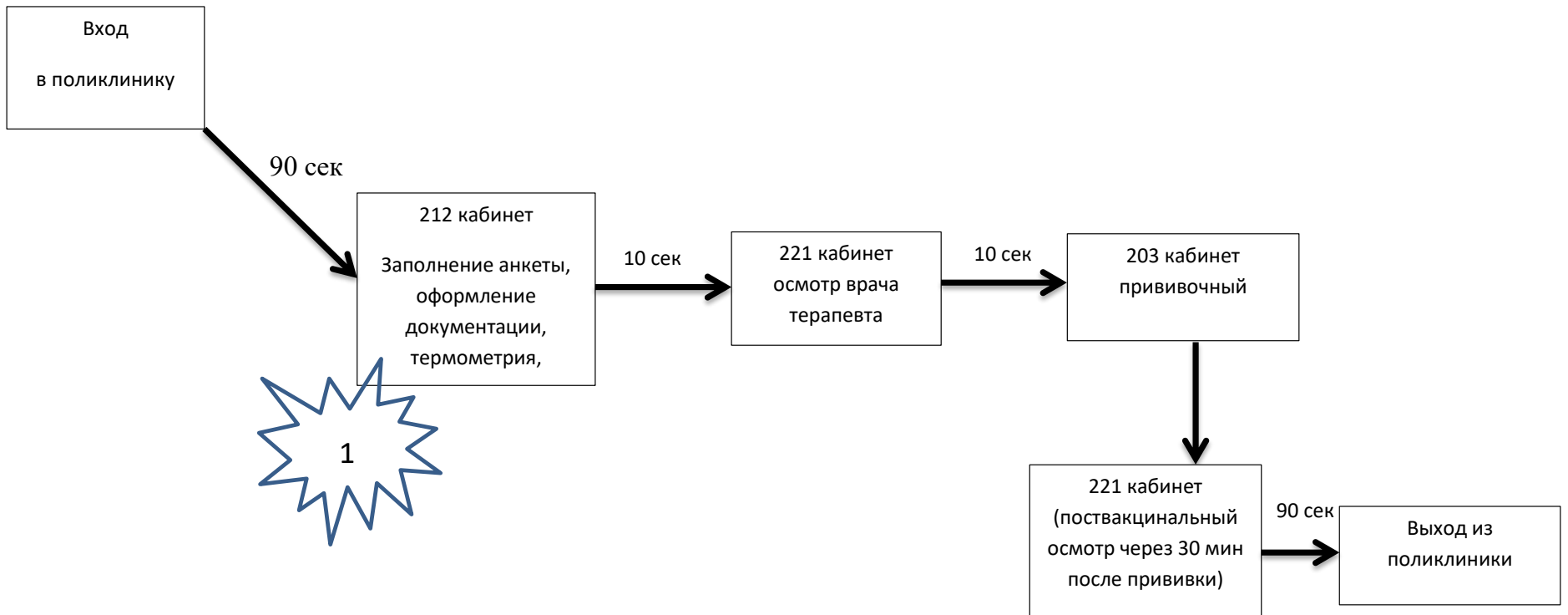
# План мероприятий

№	Мероприятия/плановые сроки реализации	Февраль		Март				Апрель		
		3 неделя	4 неделя	1 неделя	2 неделя	3 неделя	4 неделя	1 неделя	2 неделя	3 неделя
1	Подготовка к внедрению проекта									
2	Обучение членов рабочих групп									
3	Развертывание системы мероприятий									
4	Внедрение проекта									
5	Контроль выполненных мероприятий									
6	Отчет и сдача проекта									



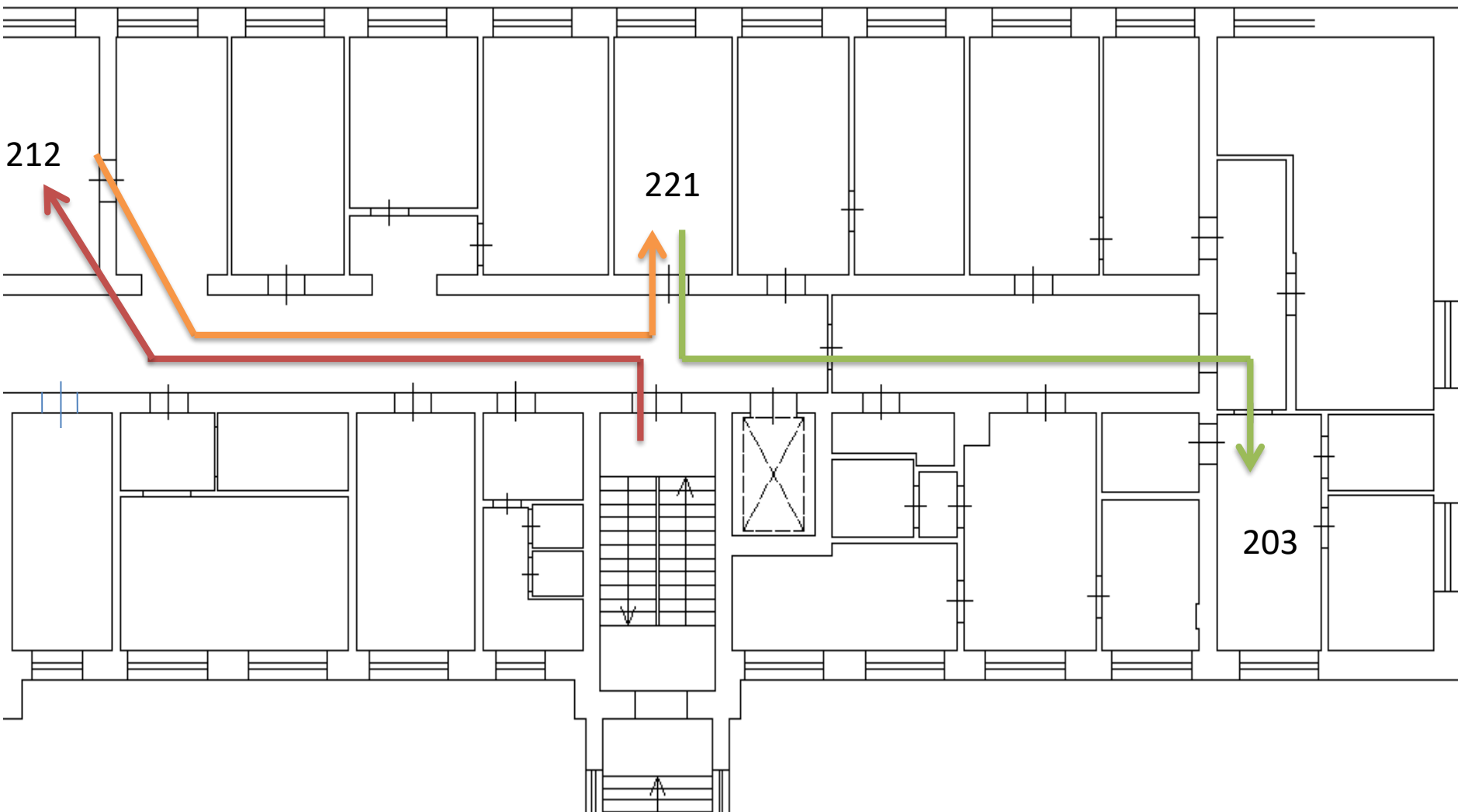
# Карта потока создания ценностей

## Картирование текущего состояния процесса



1	Длительное ожидание у кабинета врача терапевта (до 25 мин)
---	--

# Стандартная операционная карта маршрутизации пациентов для проведения вакцинации от КОВИД-19 (стало)

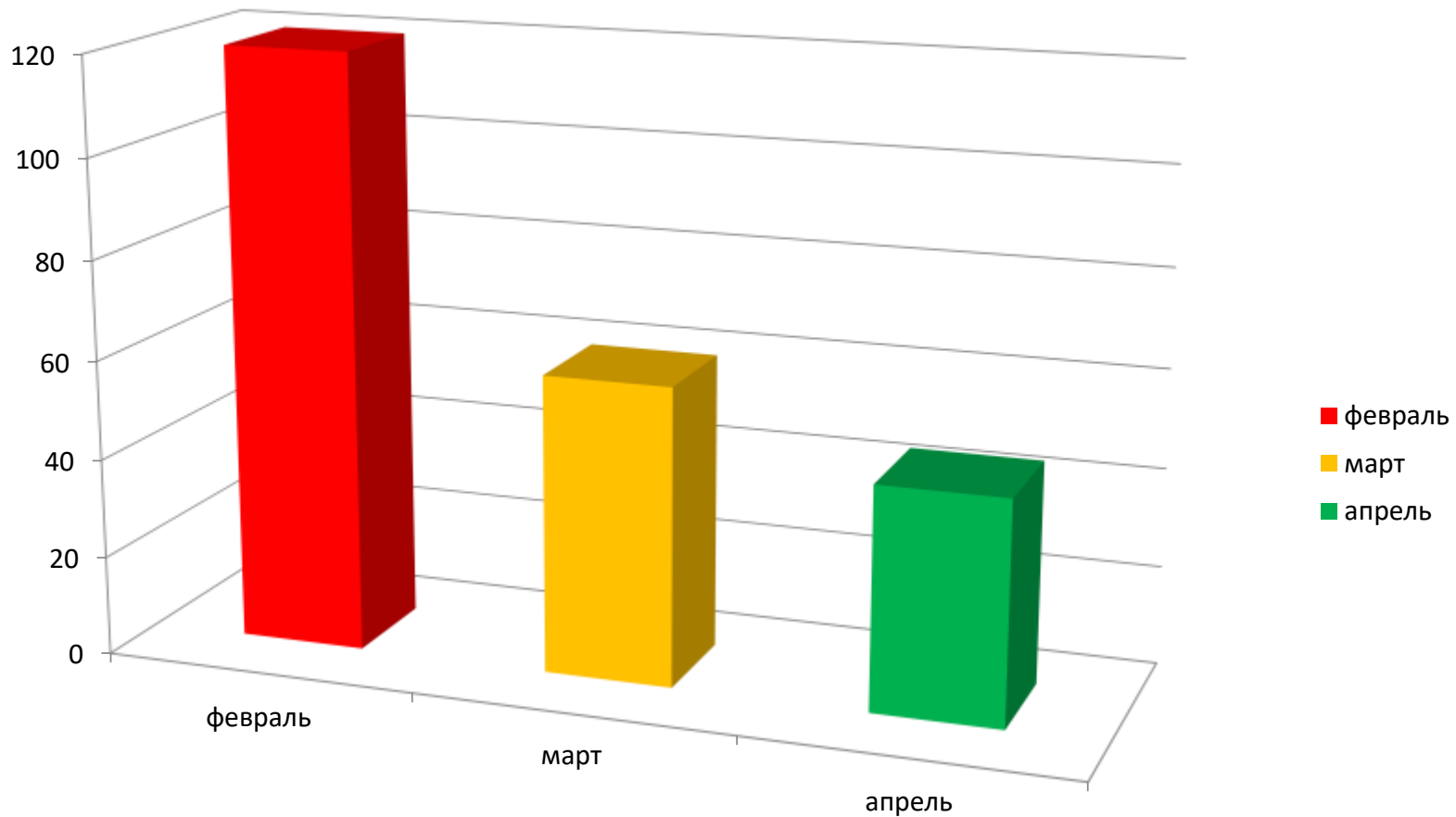


212 кабинет	Подготовка документов, заполнение анкет перед вакцинацией
221 кабинет	Осмотр врача
203 кабинет	Кабинет проведения вакцинации

Стандартная операционная карта «Вакцинация Комбинированной векторной вакциной для профилактики коронавирусной инфекции, вызываемой вирусом SARS-CoV-2»							Утверждаю Главный врач «   »   2021 г.   Ф.И.О.			
Общее время выполнения операции							Согласовано Руководитель подразделения «   »   2021 г.   Ф.И.О.			
Инструменты, материалы, приспособления: -спиртосодержащий антисептик, -емкость - непрокалываемый контейнер с крышкой для дезинфекции отработанных шприцев, тампонов, использованных вакцин, -шприцы одноразовые градуированные емкостью 2 мл с иглой 0,8 - емкость для сбора бытовых и медицинских отходов	СИЗ						Согласовано Ответственный за охрану труда «   »   2021 г.   Ф.И.О.	Согласовано Ответственный за исполнение «   »   2021 г.		
		Одноразовая защитная шапочка	Защитная маска	Медицинский костюм	Медицинская обувь	Перчатки			Ответственный за исполнение	Ответственный за исполнение
Влияние операции	Качество		Безопасность		Экология		Важно		СОК № Версия СОК №1	Количество страниц Количество экземпляров 1
1. 	2. 	3. 	4. 	5. 	6. 	7. 	8. 			
<b>Идентификация компонентов</b>  Необходимо проверить на упаковке и на флаконе наличие этикетки: - соответствие вакцин назначению врача	<b>Размораживание вакцины</b> Перед вакцинированием флакон с компонентом I или II достать из морозильной камеры и выдержать при комнатной температуре до полного размораживания. <b>!</b> Остаток включений льда не допускается!	<b>Подготовка флакона</b> Протереть флакон снаружи салфеткой спиртовой для удаления влаги. Осторожно перемешать содержимое покачиванием. <b>!</b> Не допускается встряхивание флакона или ампулы!	<b>Проверка флакона на годность</b> Необходимо проверить: 1. на упаковке и на флаконе наличие этикетки: срок годности вакцины. 2. нет ли видимых признаков повреждения флакона 3. нет ли видимых признаков загрязнения <b>!</b> К использованию непригоден препарат с нарушенной целостностью и/или маркировкой флакона, при изменении физических свойств (мутность, окрашивание), неправильном хранении и/или с истекшим сроком годности.	<b>Подготовка флакона</b> Снять защитную пластиковую накладку с флакона и обработать резиновую пробку салфеткой спиртовой.	<b>Подготовка к вакцинации</b> Использую одноразовый шприц с иглой, отбирать дозу 0,5 мл для введения пациенту. Вакцина вводится шприцом 2 мл Если последующие инъекции по какой-либо причине откладываются, допускается хранение вскрытого флакона по 3,0 мл не более 1 часа при комнатной температуре. <b>!</b> Повторное замораживание флакона с раствором не допускается!	<b>Вакцинация</b> Введение вакцин в дельтовидную мышцу (верхнюю треть наружной поверхности плеча).  <b>!</b> При невозможности введения в дельтовидную мышцу - препарат вводят в латеральную широкую мышцу бедра.	<b>Утилизация флакона</b> Флакон утилизируется в емкость для отходов класса Б.			

# Мониторинг устойчивости улучшений

время прохождения вакцинации (мин)

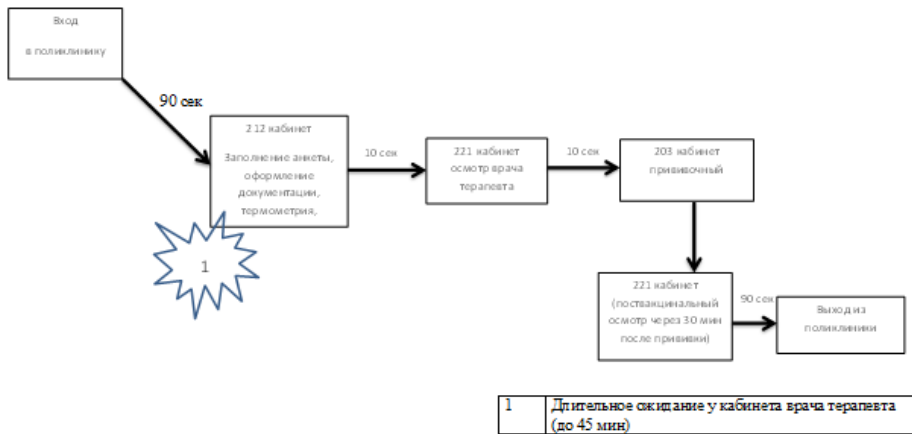


	февраль	март	апрель
время прохождения вакцинации (мин)	120	60	45

# Картирование потока создания ценности

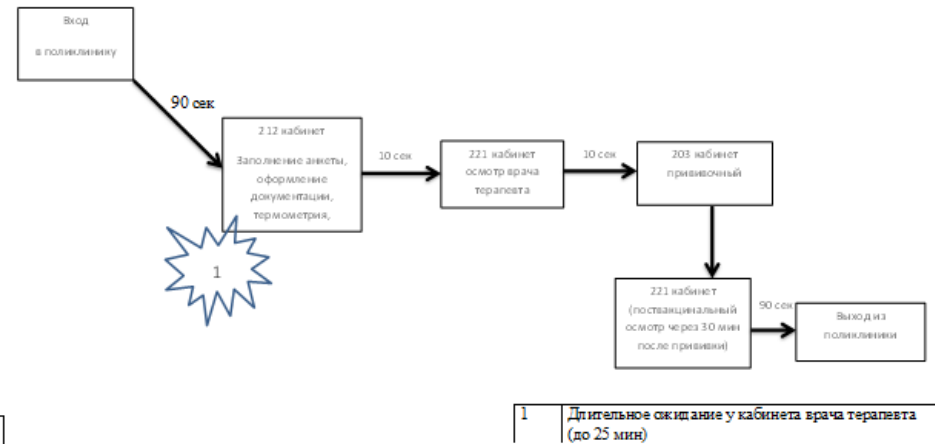
## Карта потока создания ценностей

### Картирование целевого состояния процесса



## Карта потока создания ценностей

### Картирование текущего состояния процесса



## Оценка изменения показателей

Показатель	Исходное значение	Достигнутое значение
Количество пересечений потоков пациентов для проведения вакцинации (1 и 2 компонент)	3	0
Время прохождения вакцинации	120 мин	Снижено время ожидания пациентов перед кабинетом врача до 45 мин (на момент закрытия проекта)

# Коренные причины проблем и решения

№	Коренная причина	Решения*
1.	Пациенты записавшиеся через интернет приходят раньше времени	Предварительный обзвон пациентов перед вакцинацией.
2.	Слабая организация разделения потоков пациентов.	Усовершенствовать контроль за разделением потоков пациентов
3.	Несвоевременная явка запланированных по времени пациентов	Контрольный обзвон пациентов за 1 день перед вакцинацией
4.	Не явившиеся в назначенное время и день пациенты, приходят с опозданием или в другой день	Пациентов не явившихся в назначенный день, обзвонить и оповестить о назначении другого времени или дня для вакцинации.